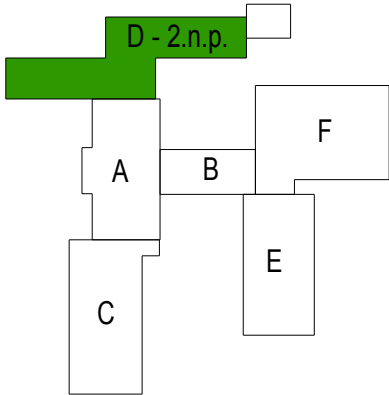


LEGENDA

- STÁVAJÍCÍ ZDIVO
- PŘÍČKOVKY
- SDK KONSTRUKCE
- M1 MINERÁLNÍ PODHLED



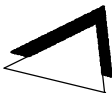
POZNÁMKY

V případě rozporu mezi stavební částí a projektem profesí, i v případě jakýchkoliv dalších nejasností je nutné kontaktovat GP.

- Pozn. 1. Bude provedeno vyrovnání podlahy samonivelační stěrkou s minimální pevností 20 MPa
- Pozn. 2. Bude provedeno zazdění otvorů po okenních světlících 2370/970 mm, pórobetonovými tvárnicemi tl. 125 mm
- Pozn. 3. Bude provedeno zednické zapravení omítek po bouracích a zednických pracích
- Pozn. 4. Bude proveden keramický obklad za umyvadlem 3,2m2
- Pozn. 5. Bude provedeno připojení zařizovacích předmětů - umyvadlo s umyvadlovou baterií (dodávají nábytkáři spolu se skříňkou) a dodávka včetně montáže elektrického průtokového ohřivače
- Pozn. 6. Bude provedena montáž minerálního podhledu zavěšeného na ocelovou konstrukci s viditelnými T profily a kazetami 600/600 mm
- Pozn. 7. Bude provedena montáž dveřních křídel včetně kování - 1 ks
- Pozn. 8. Bude proveden nátěr stávající zárubně
- Pozn. 9. Bude proveden nátěr topných těles včetně potrubí
- Pozn. 10. Bude provedena celoplošná stěrka a výmalba stěn
- Pozn. 11. Bude provedeno nalepení PVC se stupněm zátěže 34 včetně soklů a lišt
- Pozn. 12. Bude provedena montáž vnějšího zatemnění exteriérové žaluzie Z 90

OBECNÉ POZNÁMKY K REALIZACI

- umístění revizních dvířek koordinovat se spárořezy
- u dodávaných výrobků, jako například oken, dveří, stínící techniky apod, je nutno si před zadáním do výroby zaměřit skutečné rozměry otvoru
- veškeré odchylky od prováděcího projektu budou řešeny s projektantem a TDI, záznam bude proveden do stavebního deníku
- v průběhu stavby budou prováděny řádné kontroly zakrývaných částí, záznam bude proveden do stavebního deníku
- provedené konstrukce budou při dodání, montáži a následně po montáži do doby předání díla vhodně chráněny v souladu s technologickými požadavky výrobce, zásadně budou chráněny proti poškození z pohledových stran
- dodavatel přebírá veškerou zodpovědnost za svou technickou koncepci výpočty, rozměry a za následky z nich plynoucí
- dodavatel je povinnen při případném zjištění nejasností informovat GP a dojasnit veškeré nesrovnalosti
- tato dokumentace je zpracována v rozsahu prováděcí dokumentace a nenahrazuje dílenskou dokumentaci



zodp. projektant:	ing. Michal Slavík	Ve vilkách 133/11, Útěchov, 644 00 Brno
vypracoval:	Richard Slavík	r.slavik@post.cz +420 774 444 314
investor:	Statutární město Brno, MČ Brno - Starý Lískovec	
k. ú. Starý Lískovec, parcelní číslo 2435		
Název akce: Inovace materiálních podmínek pro rozvoj přírodovědné, informační a technické gramotnosti žáků ZŠ Bosonožská		
obsah: Přírodověda - 44		část: stavební
datum: leden 2024	účel: PDPS	měřítko: 1 : 50
		výkres číslo: D14